

表 1 (续)

可剪板厚 mm	可剪板宽 mm	<i>b</i> mm	<i>l</i> mm	<i>l_f</i> mm	<i>H</i> mm	<i>l₁</i> mm	<i>l₂</i> mm	<i>l₃</i> mm	<i>D</i> mm	<i>d₁</i> mm	<i>d₂</i> mm	<i>n</i> pcs	<i>T</i> mm	<i>b₁</i> mm	<i>t₁</i> mm	<i>α</i> (°)
3、40	1 000	40	1 100		160	50	200	100	26	41	M24	6	3	8	31	60
	1 200		1 300	7												
	1 600		1 700	9												
	2 000		2 050 1 025	12												
	*2 500		2 600 1 300	14												
	3 200		3 300 1 100	18												
	*4 000		4 100 1 025	24												
	5 000		5 100 1 700	27												
32、40	1 000	50	1 100		200	50	200	100	26	41	M24	6	3	8	31	60
	1 200		1 300	7												
	1 600		1 700	9												
	2 000		2 050 1 025	12												
	*2 500		2 600 1 300	14												
	3 200		3 300 1 100	18												
	*4 000		4 100 1 025	24												
	5 000		5 100 1 700	27												

注：标*者为JB/T 1826规定的参数，应优先选用。

5 刀片的标记

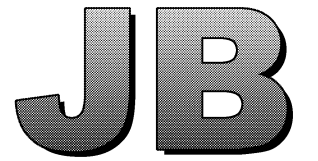
5.1 刀片的标记

- 5.1.1 型式 I 标记为： $b \times l$ JB/T 1828.1—2014。
- 5.1.2 型式 II 标记为： $II-b \times l$ JB/T 1828.1—2014。
- 5.1.3 型式 III 标记为： $III-b \times l \times \beta$ JB/T 1828.1—2014。
- 5.1.4 型式 IV 标记为： $IV-b \times l \times \beta$ JB/T 1828.1—2014。

5.2 分段刀片的标记

- 5.2.1 型式 I 标记为： $I f-b \times l_f$ JB/T 1828.1—2014。
- 5.2.2 型式 II 标记为： $II f-b \times l_f$ JB/T 1828.1—2014。
- 5.2.3 型式 III 标记为： $III f-b \times l_f \times \beta$ JB/T 1828.1—2014。
- 5.2.4 型式 IV 标记为： $IV f-b \times l_f \times \beta$ JB/T 1828.1—2014。

JB/T 1828.1—2014

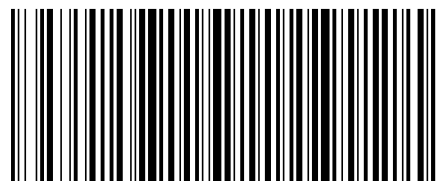


中华人民共和国机械行业标准

JB/T 1828.1—2014
代替 JB/T 1828.1—1999

剪板机用刀片
第 1 部分：型式与基本参数

Blade of shear machine—Part 1: Type and parameter



JB/T 1828.1—2014

版权专有 侵权必究

书号：15111·12468

定价：12.00 元

2014-07-09 发布

2014-11-01 实施

中华人民共和国工业和信息化部 发布

表 1

可剪板厚 mm	可剪板宽 mm	<i>b</i> mm	<i>l</i> mm	<i>l_f</i> mm	<i>H</i> mm	<i>l₁</i> mm	<i>l₂</i> mm	<i>l₃</i> mm	<i>D</i> mm	<i>d₁</i> mm	<i>d₂</i> mm	<i>n</i> pcs	<i>T</i> mm	<i>b₁</i> mm	<i>t₁</i> mm	α (°)
1、2.5	*1 000	16	1 100		60	50	200	100	18	32	M16	6	0.75	5	21	90
	*1 200		1 300									7				
	1 600		1 700									9				
	*2 000		2 050	1 025			200					12				
	2 500		2 600	1 300								14				
	3 200		3 300	1 100								18				
	4 000		4 100	1 025			185					24				
4	1 000	20	1 100		60、80	50	200	100	18	32	M16	6	1.5	5	21	90
	1 200		1 300									7				
	1 600		1 700									9				
	*2 000		2 050	1 025			200					12				
	*2 500		2 600	1 300								14				
	*3 200		3 300	1 100								18				
	*4 000		4 100	1 025			185					24				
	*5 000		5 100	1 700			180					27				
6、8	1 000	20	1 100		80	50	200	100	18	32	M16	6	1.5	5	21	90
	1 200		1 300									7				
	1 600		1 700									9				
	*2 000		2 050	1 025			200					12				
	*2 500		2 600	1 300								14				
	*3 200		3 300	1 100								18				
	*4 000		4 100	1 025			185					24				
	*5 000		5 100	1 700			180					27				
10、12、16	1 000	25	1 100		100	50	200	100	22	38	M20	6	2.5	6.5	26.5	90
	1 200		1 300									7				
	1 600		1 700									9				
	*2 000		2 050	1 025			200					12				
	*2 500		2 600	1 300								14				
	*3 200		3 300	1 100								18				
	*4 000		4 100	1 025			185					24				
	5 000		5 100	1 700			200					27				
20、25	1 000	32	1 100		125	50	200	100	22	38	M20	6	2.5	6.5	26.5	90
	1 200		1 300									7				
	1 600		1 700									9				
	2 000		2 050	1 025			200					12				
	*2 500		2 600	1 300								14				
	*3 200		3 300	1 100								18				
	*4 000		4 100	1 025			185					24				
	5 000		5 100	1 700			200					27				

中华人民共和国
机械行业标准
剪板机用刀片
第 1 部分：型式与基本参数
JB/T 1828.1—2014

*
机械工业出版社出版发行
北京市百万庄大街 22 号
邮政编码：100037

*
210mm×297mm·0.5 印张·15 千字
2015 年 3 月第 1 版第 1 次印刷
定价：12.00 元

*
书号：15111·12468
网址：<http://www.cmpbook.com>
编辑部电话：(010) 88379778
直销中心电话：(010) 88379693
封面无防伪标均为盗版

版权专有 侵权必究

- c) 型式III: 带沉孔二刃刀片 $80^\circ \leq \beta < 90^\circ$ (见图3);
- d) 型式IV: 带螺孔二刃刀片 $80^\circ \leq \beta < 90^\circ$ (见图4)。

目 次

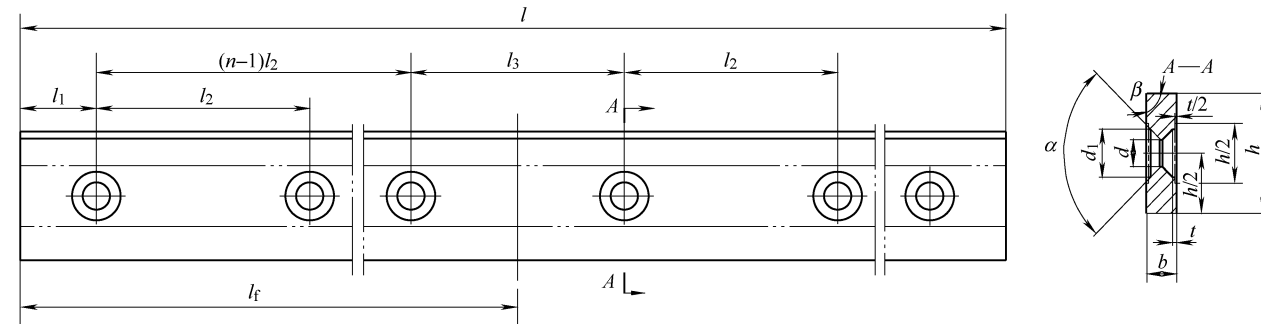


图3 型式III

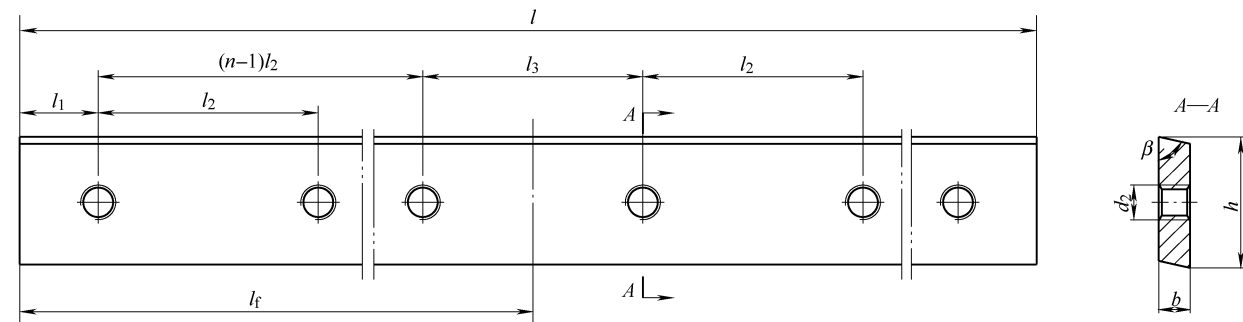


图4 型式IV

3.2 型式 I、III刀片两侧面可有空刀槽,其尺寸为 $(t/2) \times (h/2)$ (双点划线所示)。

3.3 型式 I、III刀片的通孔可有止动槽 (见图5),其尺寸应符合表1的规定。

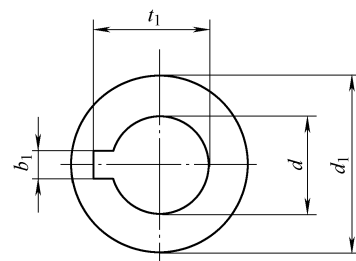


图5 止动槽

3.4 刀片长度大于或等于 2 000 mm 时,可分段制造,分段长度尺寸 l_f 应符合表1的规定。

4 基本参数

刀片的基本参数应符合表1的规定。

前言.....	II
1 范围.....	1
2 规范性引用文件.....	1
3 型式.....	1
4 基本参数.....	2
5 刀片的标记.....	4
5.1 刀片的标记.....	4
5.2 分段刀片的标记.....	4
图1 型式 I.....	1
图2 型式 II.....	1
图3 型式III.....	2
图4 型式IV.....	2
图5 止动槽.....	2